



Администрация Пермского муниципального округа Пермского края
Комитет имущественных отношений

РАСПОРЯЖЕНИЕ

20.10.2023

№ 3157

О внесении изменений в распоряжение комитета имущественных отношений администрации Пермского муниципального района от 03.12.2020 № 1323 «Об установлении публичного сервитута на часть земельных участков»

В соответствии со ст. 23, гл. V.7 Земельного кодекса Российской Федерации, Федеральным законом от 25.10.2001 № 137-ФЗ «О введении в действие Земельного кодекса Российской Федерации», пп. 3.2.5 п. 3.2 разд. 3 Положения о комитете имущественных отношений администрации Пермского муниципального округа, утвержденного решением Думы Пермского муниципального округа Пермского края от 29.11.2022 № 48, на основании ходатайства публичного акционерного общества «Россети Урал» (ИНН 6671163413, ОГРН 1056604000970) (далее - ПАО «Россети Урал») от 26.09.2023 № 12158:

1. Внести в распоряжение комитета имущественных отношений администрации Пермского муниципального района от 03.12.2020 № 1323 «Об установлении публичного сервитута на часть земельных участков», (далее – Распоряжение) следующие изменения:

1.1. пункт 1 Распоряжения изложить в следующей редакции:

«1. Установить в интересах ПАО «Россети Урал» публичный сервитут общей площадью 55114 кв.м на часть следующих земельных участков:

- с кадастровым номером 59:32:4070004:6572 (2566 кв.м), расположенный по адресу: Пермский край, р-н Пермский, Култаевское сельское поселение, с. Култаево;

- с кадастровым номером 59:32:4070004:5828 (448 кв.м), расположенный по адресу: Пермский край, Пермский район;

- с кадастровым номером 59:32:4070004:6190 (1734 кв.м), расположенный по адресу: Пермский край, р-н Пермский, с.п. Култаевское;

- с кадастровым номером 59:32:4070004:6191 (597 кв.м), расположенный по адресу: Пермский край, р-н Пермский, с.п. Култаевское;

- с кадастровым номером 59:32:0790001:1830 (554 кв.м), расположенный по

адресу: Пермский край, Пермский р-н, Култаевское с.п., д. Мокино, ул. Центральная;

- с кадастровым номером 59:32:0790001:1833 (17 кв.м), расположенный по адресу: Пермский край, Пермский район, Култаевское с/п, д. Мокино, ул. Клубная;

- с кадастровым номером 59:32:4070004:165 (933 кв.м), входящий в состав единого землепользования с кадастровым номером 59:32:0000000:78, расположенный по адресу: Пермский край, р-н Пермский;

- с кадастровым номером 59:32:4070004:2376 (421 кв.м), расположенный по адресу: Пермский край, Пермский район, Култаевское с/п, в 0,290 км юго-западнее с. Култаево;

- с кадастровым номером 59:32:4070004:3314 (402 кв.м), расположенный по адресу: Пермский край, Пермский р-н, Култаевское с/п, в 0,01 км юго-восточнее с. Култаево;

- с кадастровым номером 59:32:4070004:233 (1396 кв.м), входящий в состав единого землепользования с кадастровым номером 59:32:0000000:148, расположенный по адресу: Пермский край, Пермский район;

- с кадастровым номером 59:32:4070004:714 (11 кв.м), входящий в состав единого землепользования с кадастровым номером 59:32:0000000:320, расположенный по адресу: Пермский край, р-н Пермский, Култаевское с/п;

- с кадастровым номером 59:32:0790001:472 (414 кв), расположенный по адресу: Пермский край, р-н Пермский, Култаевское с/п, д. Мокино, ул. Шоссейная, д. 6, квартира 2;

- с кадастровым номером 59:32:0790001:975 (696 кв.м), расположенный по адресу: Пермский край, Пермский район, Култаевское с/п, д. Мокино;

- с кадастровым номером 59:32:0790001:939 (652 кв.м), расположенный по адресу: Пермский край, Пермский район, Култаевское с/п, д. Мокино;

- с кадастровым номером 59:32:0790001:949 (481 кв.м), расположенный по адресу: Пермский край, Пермский район, Култаевское с/п, д. Мокино;

- с кадастровым номером 59:32:0790001:978 (149 кв.м), расположенный по адресу: Пермский край, Пермский район, Култаевское с/п, д. Мокино;

- с кадастровым номером 59:32:0790001:953 (397 кв.м), расположенный по адресу: Пермский край, Пермский район, Култаевское с/п, д. Мокино, ул. Сельская, д.23;

- с кадастровым номером 59:32:0790001:936 (523 кв.м), расположенный по адресу: Пермский край, Пермский район, Култаевское с/п, д. Мокино;

- с кадастровым номером 59:32:0790001:937 (568 кв.м), расположенный по адресу: Пермский край, Пермский район, Култаевское с/п, д. Мокино, ул. Проселочная, з/у 12;

- с кадастровым номером 59:32:0790001:962 (256 кв.м), расположенный по адресу: Пермский край, Пермский район, Култаевское с/п, д. Мокино;

- с кадастровым номером 59:32:0790001:1722 (576 кв.м), расположенный по

адресу: Пермский край, Пермский район, Култаевское с/п, д. Мокино;
- с кадастровым номером 59:32:0790001:1699 (239 кв.м), расположенный по адресу: Пермский край, Пермский район, Култаевское с/п, д. Мокино;
- с кадастровым номером 59:32:0790001:1723 (441 кв.м), расположенный по адресу: Пермский край, Пермский район, Култаевское с/п, д. Мокино;
- свободные земли в кадастровом квартале 59:32:0790001: (40643 кв.м) расположены по адресу: Пермский край, Пермский район.

Цель: Для строительство, реконструкция, эксплуатация, капитальный ремонт объекта электросетевого хозяйства, ВЛ 10кВ д. Мокино от ПС Култаево» .

Срок: 49 лет.».

1.2. приложение № 1 к Распоряжению изложить в новой редакции, согласно приложению 1 к настоящему распоряжению;

1.3. приложение № 2 к Распоряжению изложить в новой редакции, согласно приложению 2 к настоящему распоряжению;

1.4. приложения № 3-10 к Распоряжению признать утратившим силу.

2. Комитету имущественных отношений администрации Пермского муниципального округа в течение 5 рабочих дней со дня подписания настоящего распоряжения:

2.1. Направить настоящее распоряжение в Управление Федеральной службы государственной регистрации, кадастра и картографии по Пермскому краю;

2.2. Направить настоящее распоряжение в ПАО «Россети Урал», а также сведения о лицах, являющихся правообладателями земельных участков, сведения о лицах, подавших заявления об учете их прав (обременений прав) на земельные участки, способах связи с ними, копии документов, подтверждающих права указанных лиц на земельные участки.

2.3. Разместить настоящее распоряжение на официальном сайте Пермского муниципального округа в информационно-телекоммуникационной сети Интернет.

3. Настоящее распоряжение вступает в силу со дня его подписания.

4. Контроль исполнения распоряжения возложить на заместителя председателя комитета М.В. Королеву.

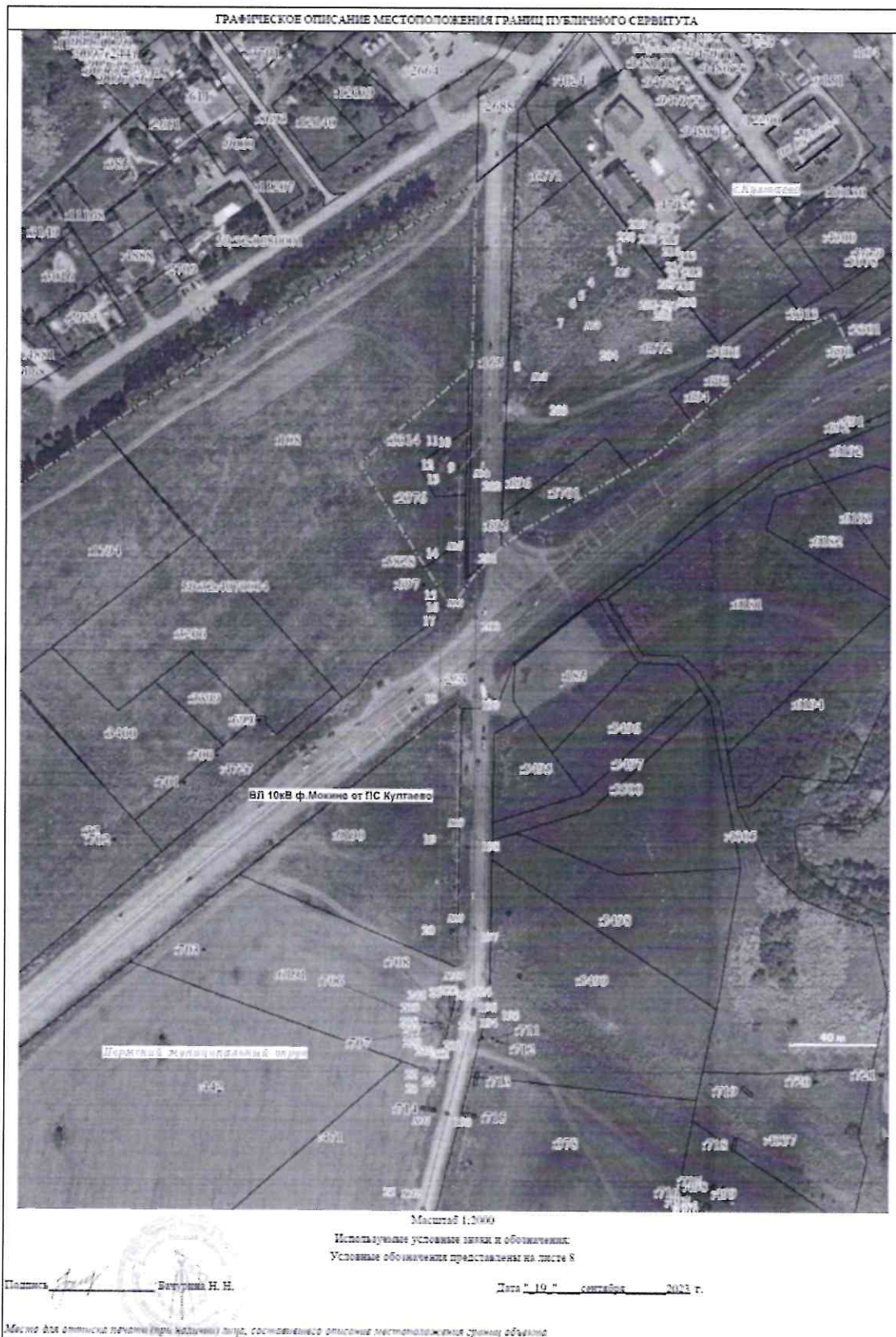
Председатель комитета



Е.А. Демидова

Приложение № 1
к распоряжению
комитета имущественных
отношений администрации
Пермского муниципального округа
от 20.10.2023 № 3157

СХЕМА РАСПОЛОЖЕНИЯ ГРАНИЦ ПУБЛИЧНОГО СЕРВИТУТА



ГРАФИЧЕСКОЕ ОПИСАНИЕ МЕСТОПОЛОЖЕНИЯ ГРАНИЦ ПУБЛИЧНОГО СЕРВИТУТА



Масштаб 1:2000

Используемые условные знаки и обозначения:

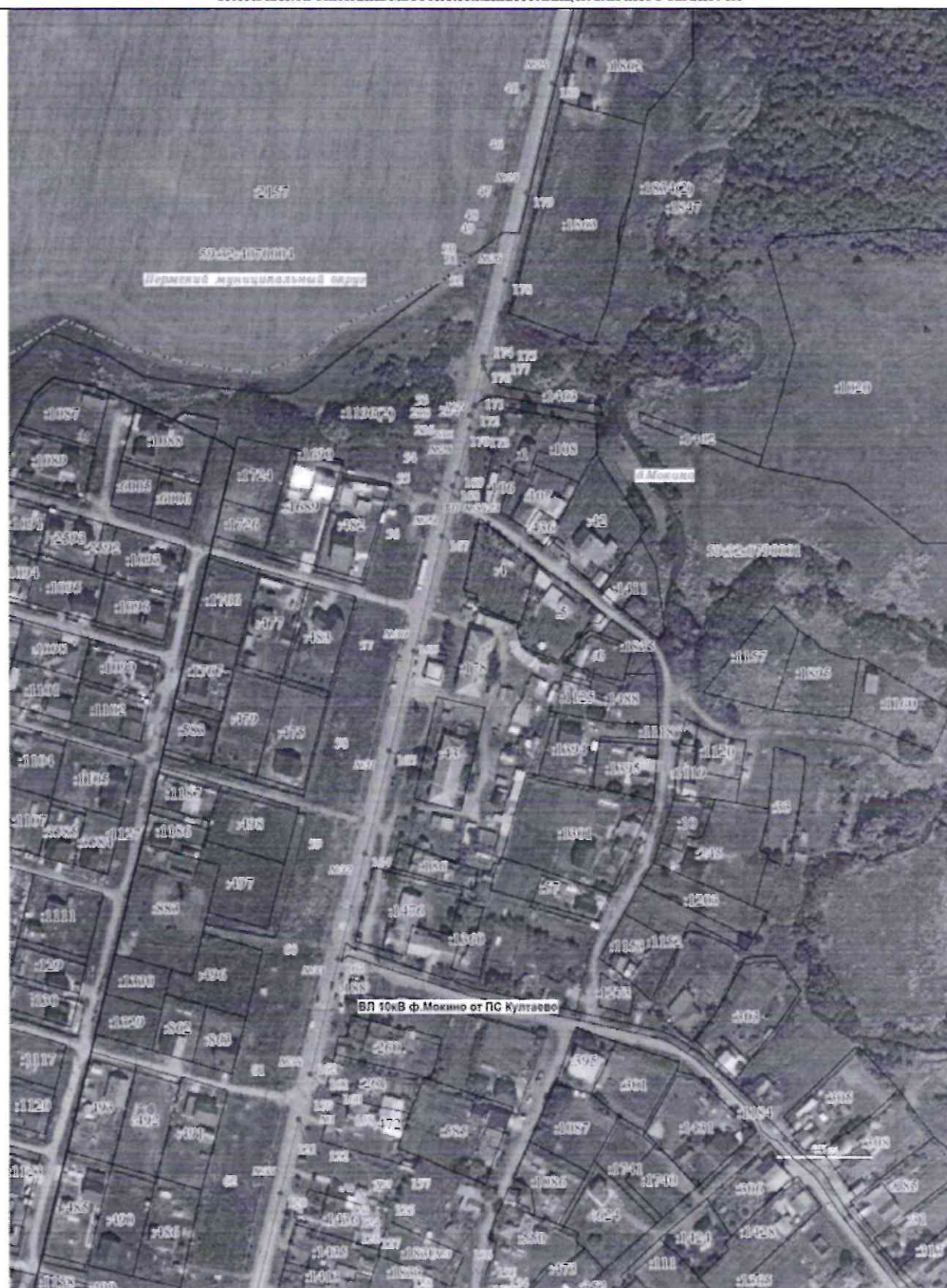
Условные обозначения представлены на листе 8

Подпись *Бачуркина Н. Н.* Бачуркина Н. Н.

Дата "19" сентября 2023 г.

Место для оттиска печати (при наличии) лица, составившего описание местоположения границ объекта

ГРАФИЧЕСКОЕ ОПИСАНИЕ МЕСТОПОЛОЖЕНИЯ ГРАНИЦ ПУБЛИЧНОГО СЕРВИТУТА



Масштаб 1:2000

Используемые условные знаки и обозначения:

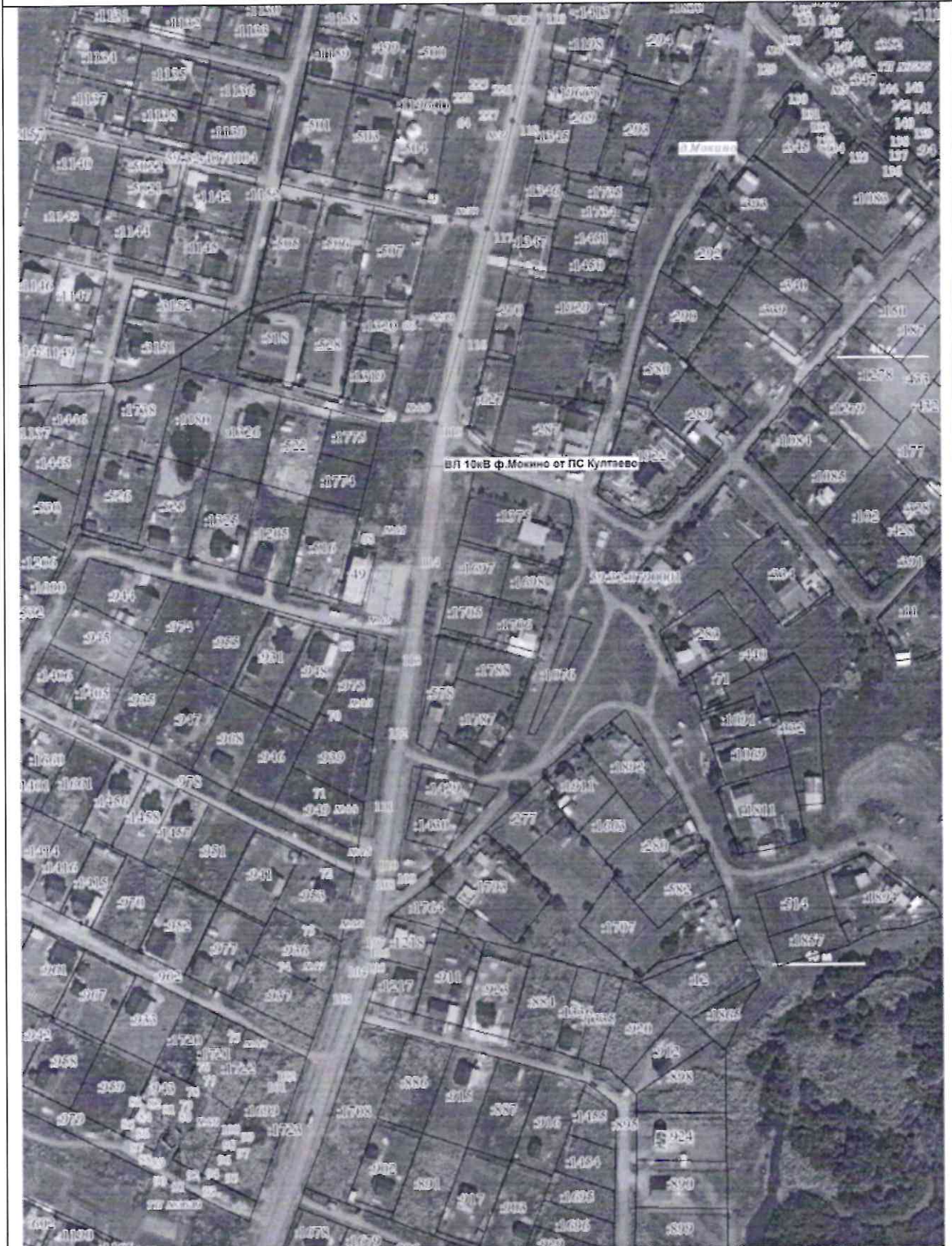
Условные обозначения представлены на листе 8

Подпись:  Баруина Н. Н.

Дата "19" сентября 2023 г.

Место для оптических печатей (или подписей) лица, составившего описание местоположения границ объекта

ГРАФИЧЕСКОЕ ОПИСАНИЕ МЕСТОПОЛОЖЕНИЯ ГРАНИЦ ПУБЛИЧНОГО СЕРВИТУТА



Масштаб 1:2000

Используемые условные знаки и обозначения:

Условные обозначения представлены на листе №

Подпись *[Signature]*

Батурина Н. Н.

Дата 19 сентября 2023 г.

Место для оттиска печати (при наличии) или, составленного описания местоположения границ объекта

Приложение № 2
к распоряжению
комитета имущественных
отношений администрации
Пермского муниципального округа
от 20.10.2023 № 3157

ГРАФИЧЕСКОЕ ОПИСАНИЕ МЕСТОПОЛОЖЕНИЯ ГРАНИЦ ПУБЛИЧНОГО СЕРВИТУТА
Публичный сервитут для существующего объекта: Строительство, реконструкция, эксплуатация, капитальный ремонт
объекта электросетевого хозяйства «ВЛ 10 кВ ф.Мокшине от ПС Кутяево»
(выделенные объекты, местоположение границ, которого описано (далее - объект))

Сведения об объекте		
№ п/п	Характеристики объекта	Описание характеристик
1	2	3
1	Местоположение объекта	Пермский край, Пермский м.о.
2	Площадь объекта ± величина погрешности определения площади (P ± ΔP), м²	55114 ± 82
3	Система координат	МСК - 59, зона 2
4	Метод определения координат	Метод спутниковых геодезических измерений (определений)

Обозначение характерных точек границ	Координаты, м		Средняя квадратическая погрешность положения характерной точки (Mt), м
	X	Y	
1	2	3	5
1	504157.88	2213000.81	0.1
2	504157.05	2212999.29	0.1
3	504155.99	2212997.92	0.1
4	504130.53	2212974.45	0.1
5	504130.33	2212974.59	0.1
6	504129.67	2212973.66	0.1
7	504120.26	2212965.00	0.1
8	504088.11	2212934.75	0.1
9	504040.63	2212891.75	0.1
10	504039.32	2212890.75	0.1
11	504037.72	2212889.89	0.1
12	504036.08	2212889.34	0.1
13	504034.36	2212889.07	0.1
14	503980.49	2212888.66	0.1
15	503962.45	2212888.27	0.1
16	503952.02	2212894.85	0.1
17	503947.12	2212887.94	0.1
18	503900.08	2212887.44	0.1
19	503816.45	2212886.75	0.1
20	503763.20	2212885.68	0.1
21	503716.20	2212885.24	0.1
22	503679.46	2212875.60	0.1
23	503678.41	2212878.43	0.1
24	503676.39	2212883.87	0.1
25	503602.76	2212862.38	0.1
26	503537.58	2212846.26	0.1
27	503486.34	2212834.20	0.1
28	503431.56	2212819.27	0.1
29	503387.85	2212809.19	0.1
30	503368.20	2212804.66	0.1
31	503302.01	2212787.63	0.1
32	503276.14	2212779.47	0.1
33	503258.29	2212773.85	0.1
34	503238.38	2212767.57	0.1
35	503228.83	2212765.93	0.1
36	503180.49	2212754.23	0.1

Обозначение характеристик точек границы	Координаты, м		Средняя квадратическая погрешность положения характерной точки (M), м
	X	Y	
37	503156.91	2212748.60	0.1
38	503110.24	2212736.47	0.1
39	503072.07	2212726.54	0.1
40	503057.61	2212722.78	0.1
41	503041.26	2212718.93	0.1
42	502996.70	2212708.44	0.1
43	502983.37	2212704.90	0.1
44	502929.40	2212690.55	0.1
45	502867.44	2212674.07	0.1
46	502835.10	2212665.47	0.1
47	502809.71	2212658.70	0.1
48	502792.80	2212654.15	0.1
49	502791.47	2212653.43	0.1
50	502775.95	2212645.02	0.1
51	502775.57	2212644.54	0.1
52	502767.62	2212642.50	0.1
53	502686.82	2212621.97	0.1
54	502662.49	2212615.00	0.1
55	502654.50	2212612.26	0.1
56	502626.66	2212606.03	0.1
57	502564.78	2212589.87	0.1
58	502510.65	2212575.83	0.1
59	502455.39	2212561.69	0.1
60	502396.83	2212546.46	0.1
61	502329.34	2212529.00	0.1
62	502268.84	2212513.43	0.1
63	502206.95	2212497.56	0.1
64	502146.60	2212481.67	0.1
65	502086.61	2212466.23	0.1
66	502027.34	2212450.81	0.1
67	501977.34	2212436.04	0.1
68	501904.51	2212422.73	0.1
69	501849.69	2212411.32	0.1
70	501809.08	2212402.90	0.1
71	501765.81	2212393.94	0.1
72	501722.53	2212396.99	0.1
73	501688.74	2212387.54	0.1
74	501669.48	2212373.30	0.1
75	501623.75	2212337.87	0.1
76	501607.33	2212329.70	0.1
77	501598.48	2212325.30	0.1
78	501600.95	2212320.33	0.1
79	501586.96	2212313.18	0.1
80	501580.84	2212310.05	0.1
81	501586.73	2212304.31	0.1
82	501584.85	2212302.40	0.1
83	501582.85	2212301.64	0.1
84	501581.14	2212301.34	0.1
85	501579.41	2212301.33	0.1
86	501577.69	2212301.60	0.1
87	501576.05	2212302.15	0.1
88	501574.52	2212302.96	0.1
89	501573.25	2212303.92	0.1

Обозначение характерных точек границ	Координаты, м		Средняя квадратическая погрешность положения характерной точки (Мп), м
	X	Y	
90	501577.63	2212308.41	0.1
91	501571.83	2212305.44	0.1
92	501570.99	2212306.72	0.1
93	501570.28	2212308.31	0.1
94	501569.85	2212309.98	0.1
95	501569.69	2212311.71	0.1
96	501569.82	2212313.44	0.1
97	501570.23	2212315.12	0.1
98	501570.91	2212316.71	0.1
99	501571.85	2212318.17	0.1
100	501573.01	2212319.46	0.1
101	501607.75	2212351.98	0.1
102	501608.50	2212352.61	0.1
103	501656.71	2212389.97	0.1
104	501677.81	2212405.58	0.1
105	501678.83	2212406.25	0.1
106	501680.40	2212406.98	0.1
107	501681.23	2212407.25	0.1
108	501718.80	2212417.75	0.1
109	501720.51	2212418.05	0.1
110	501722.25	2212418.06	0.1
111	501764.15	2212414.97	0.1
112	501804.81	2212423.46	0.1
113	501845.42	2212431.88	0.1
114	501900.35	2212443.31	0.1
115	501973.00	2212456.60	0.1
116	502021.88	2212471.09	0.1
117	502081.36	2212486.57	0.1
118	502141.34	2212502.00	0.1
119	502201.68	2212517.89	0.1
120	502263.62	2212533.77	0.1
121	502304.07	2212544.18	0.1
122	502288.77	2212556.75	0.1
123	502255.10	2212584.71	0.1
124	502253.75	2212589.15	0.1
125	502252.50	2212594.26	0.1
126	502248.14	2212593.10	0.1
127	502245.97	2212592.33	0.1
128	502214.31	2212618.79	0.1
129	502170.61	2212655.22	0.1
130	502156.23	2212668.35	0.1
131	502146.92	2212680.71	0.1
132	502142.92	2212680.53	0.1
133	502139.95	2212683.25	0.1
134	502138.73	2212683.65	0.1
135	502131.09	2212693.70	0.1
136	502131.12	2212694.54	0.1
137	502131.39	2212696.25	0.1
138	502131.94	2212697.90	0.1
139	502132.75	2212699.43	0.1
140	502133.80	2212700.81	0.1
141	502135.07	2212702.00	0.1
142	502136.51	2212702.96	0.1

Обозначение характерных точек границ	Координаты, м		Средняя квадратическая погрешность положения характерной точки (M), м
	X	Y	
143	502138.09	2212703.67	0.1
144	502139.57	2212704.06	0.1
145	502171.59	2212675.23	0.1
146	502175.52	2212679.17	0.1
147	502184.25	2212671.19	0.1
148	502184.52	2212670.92	0.2
149	502182.49	2212668.71	0.2
150	502184.31	2212666.50	0.2
151	502194.61	2212653.09	0.2
152	502200.06	2212658.02	0.1
153	502213.24	2212643.38	0.1
154	502213.96	2212643.51	0.1
155	502216.41	2212644.38	0.1
156	502227.76	2212634.91	0.1
157	502266.61	2212602.46	0.1
158	502302.14	2212572.95	0.1
159	502318.39	2212559.60	0.1
160	502318.72	2212558.23	0.1
161	502319.72	2212558.50	0.1
162	502329.25	2212550.67	0.1
163	502391.55	2212566.79	0.1
164	502450.12	2212582.02	0.1
165	502505.39	2212596.16	0.1
166	502559.50	2212610.19	0.1
167	502621.89	2212626.48	0.1
168	502649.30	2212632.62	0.1
169	502656.41	2212635.10	0.1
170	502681.35	2212642.24	0.1
171	502694.55	2212645.60	0.1
172	502693.99	2212645.06	0.1
173	502688.73	2212642.32	0.1
174	502721.01	2212650.50	0.1
175	502717.70	2212650.26	0.1
176	502714.76	2212650.61	0.1
177	502714.57	2212650.69	0.1
178	502762.41	2212662.85	0.1
179	502810.03	2212675.06	0.1
180	502869.40	2212690.30	0.1
181	502924.98	2212704.60	0.1
182	502990.55	2212721.27	0.1
183	503052.31	2212736.98	0.1
184	503115.28	2212753.06	0.1
185	503175.26	2212768.37	0.1
186	503232.96	2212783.10	0.1
187	503232.97	2212783.10	0.1
188	503297.59	2212799.59	0.1
189	503428.69	2212833.09	0.1
190	503481.64	2212846.66	0.1
191	503532.36	2212859.60	0.1
192	503595.23	2212875.56	0.1
193	503652.60	2212890.25	0.1
194	503712.13	2212905.88	0.1
195	503712.97	2212906.06	0.1

Обозначение характерных точек границ	Координаты, м		Средняя квадратическая погрешность положения характерной точки (M _t), м
	X	Y	
196	503714.69	2212906.23	0.1
197	503762.83	2212906.68	0.1
198	503816.17	2212907.75	0.1
199	503899.89	2212908.44	0.1
200	503946.33	2212908.92	0.1
201	503980.11	2212909.65	0.1
202	504029.50	2212910.01	0.1
203	504073.80	2212950.12	0.1
204	504106.00	2212980.41	0.1
205	504141.82	2213013.32	0.1
206	504143.27	2213014.27	0.1
207	504144.86	2213014.96	0.1
208	504146.54	2213015.38	0.1
209	504148.27	2213015.53	0.1
210	504149.99	2213015.38	0.1
211	504151.67	2213014.96	0.1
212	504153.26	2213014.27	0.1
213	504154.71	2213013.31	0.1
214	504155.99	2213012.14	0.1
215	504157.05	2213010.77	0.1
216	504157.88	2213009.25	0.1
217	504158.44	2213007.60	0.1
218	504158.73	2213005.90	0.1
219	504158.73	2213004.16	0.1
220	504158.44	2213002.45	0.1
1	504157.88	2213000.81	0.1
221	503706.74	2212892.30	0.5
222	503707.74	2212892.30	0.5
223	503707.74	2212893.30	0.5
224	503706.74	2212893.30	0.5
221	503706.74	2212892.30	0.5
225	502153.80	2212486.12	0.1
226	502153.28	2212488.12	0.1
227	502151.37	2212487.63	0.1
228	502151.89	2212485.62	0.1
225	502153.80	2212486.12	0.1
229	503704.06	2212887.30	0.1
230	503705.06	2212887.30	0.1
231	503705.06	2212888.30	0.1
232	503704.06	2212888.30	0.1
229	503704.06	2212887.30	0.1
233	502685.38	2212623.76	0.1
234	502685.38	2212624.77	0.1
235	502684.37	2212624.77	0.1
236	502684.37	2212623.76	0.1
233	502685.38	2212623.76	0.1
237	503705.46	2212886.31	0.1
238	503706.46	2212886.31	0.1

Обозначение характерных точек границ	Координаты, м		Средняя квадратическая погрешность положения характерной точки (M _t), м
	X	Y	
239	503706.46	2212887.31	0.1
240	503705.46	2212887.31	0.1
237	503705.46	2212886.31	0.1

**Расчет платы
за публичный сервитут**

Плата за публичный сервитут рассчитана в соответствии с п. 4 ст. 39.46 Земельного кодекса Российской Федерации на часть земельного участка

- с кадастровым номером **59:32:0790001:962**
- Площадь земельного участка – 3002 кв.м.
- Площадь земельного участка, обремененного сервитутом – 256 кв.м.
- Кадастровая стоимость земельного участка – 877416,66 руб.
- Удельный показатель земельного участка за кв.м. – 292,28 руб/кв.м.
- Срок публичного сервитута – 49 лет
- Стоимость платы за сервитут: $256 * 292,28 * 49 * 0,01 = 366,64$ рублей.

- с кадастровым номером **59:32:0790001:978**
- Площадь земельного участка – 2526 кв.м.
- Площадь земельного участка, обремененного сервитутом – 149 кв.м.
- Кадастровая стоимость земельного участка – 790349,1 руб.
- Удельный показатель земельного участка за кв.м. – 312,88 руб/кв.м.
- Срок публичного сервитута – 49 лет
- Стоимость платы за сервитут: $149 * 312,88 * 49 * 0,01 = 228,43$ рублей.

- с кадастровым номером **59:32:4070004:165**
- Площадь земельного участка – 4956 кв.м.
- Площадь земельного участка, обремененного сервитутом – 933 кв.м.
- Кадастровая стоимость земельного участка – 4 039,64 руб.
- Удельный показатель земельного участка за кв.м. – 0,81 руб/кв.м.
- Срок публичного сервитута – 49 лет
- Стоимость платы за сервитут: $3 * 0,81 * 49 * 0,01 = 3,70$ рублей.

- с кадастровым номером **59:32:4070004:233**
- Площадь земельного участка – 194 152 кв.м.
- Площадь земельного участка, обремененного сервитутом – 1396 кв.м.
- Кадастровая стоимость земельного участка – 27 915 605,9 руб.
- Удельный показатель земельного участка за кв.м. – 143,78 руб/кв.м.
- Срок публичного сервитута – 49 лет
- Стоимость платы за сервитут: $1396 * 143,78 * 49 * 0,01 = 983,51$ рублей.

- с кадастровым номером **59:32:4070004:714**
- Площадь земельного участка – 16 кв.м.
- Площадь земельного участка, обремененного сервитутом – 11 кв.м.
- Кадастровая стоимость земельного участка – 13,04 руб.
- Удельный показатель земельного участка за кв.м. – 0, 81 руб/кв.м.
- Срок публичного сервитута – 49 лет
- Стоимость платы за сервитут: $11 * 0,81 * 49 * 0,01 = 0,04$ рубля.

- в кадастровом квартале **59:32:4070004:**
- Площадь земельного участка, обремененного сервитутом – 15783 кв.м.
- Удельный показатель кадастровой стоимости – 190,36 руб/кв.м
- Срок публичного сервитута – 49 лет
- Стоимость платы за сервитут: $15783 * 190,36 * 49 * 0,01\% = 14721,82$ руб.

- в кадастровом квартале **59:32:0790001:**
- Площадь земельного участка, обремененного сервитутом – 24860 кв.м.
- Удельный показатель кадастровой стоимости – 161,67 руб/кв.м
- Срок публичного сервитута – 49 лет
- Стоимость платы за сервитут: $24860 * 161,67 * 49 * 0,01\% = 19693,67$ руб

Размер платы за весь срок сервитута – 35997,81 рублей (тридцать пять тысяч девятьсот девяносто семь рубль 81 копеек)

Платежные реквизиты

для внесения платы за публичный сервитут

ИНН 5948066481

КПП 594801001

Наименование получателя Управление Федерального казначейства по Пермскому краю (Комитет имущественных отношений администрации Пермского муниципального округа)

Казначейский счет 03100643000000015600

Единый казначейский счет 40102810145370000048

Отделение Пермь Банка России // УФК по Пермскому краю г. Пермь

БИК 015773997

ОКТМО 57546000

назначение платежа плата за публичный сервитут распоряжение от 20.10.2023 № 157

КБК 542 1 11 05 410 14 0000 120